

MANUTENÇÃO ESGOTO

POLO DE MANUTENÇÃO DE ITAQUAQUECETUBA - OLMQ





Solução para nivelamento de poços de visita e de inspeção na Sabesp

Percepção de qualidade

Impacto operacional e custo benéficos de obras

Perspectiva

Os clientes dos serviços de saneamento só percebem o valor agregado ao negócio em dois momentos principais: o primeiro, quando a água chega às suas residências por meio da torneira, e o segundo, quando a pavimentação asfáltica mantém sua integridade após incursões no subsolo.

Portanto, os investimentos substanciais em infraestrutura podem ser subvalorizados se as vias não receberem um recapeamento adequado após as intervenções. A falta de uma restauração de qualidade vai comprometer a pavimentação que compromete a percepção de qualidade dos serviços prestados e pode gerar insatisfação por parte da população, além de aumentar os custos de manutenção.



Local da prática

Polo de Manutenção de Itaquaquecetuba - SP



População Atendida

687.643 habitantes



Área de atuação

Mais de 240 km² de área



Redes de esgoto

1.173.955 metros de redes



Elevatórias de esgoto

13 elevatórias de esgoto em operação e mais 3 em processo de entrega técnica



Singularidades de esgoto

Cerca de 14.500 poços de visita / inspeção



De onde veio a demanda?

Análise crítica dos indicadores da manutenção esgoto



Análise crítica

Durante uma análise crítica do processo de manutenção de esgoto, nossa gerente nos incumbiu de buscar soluções para ajustar o descompasso dos nivelamentos.



Reposição

No quesito reposição, estávamos interferindo negativamente no IPRP – Índice de prazo de Reposição de pavimentos

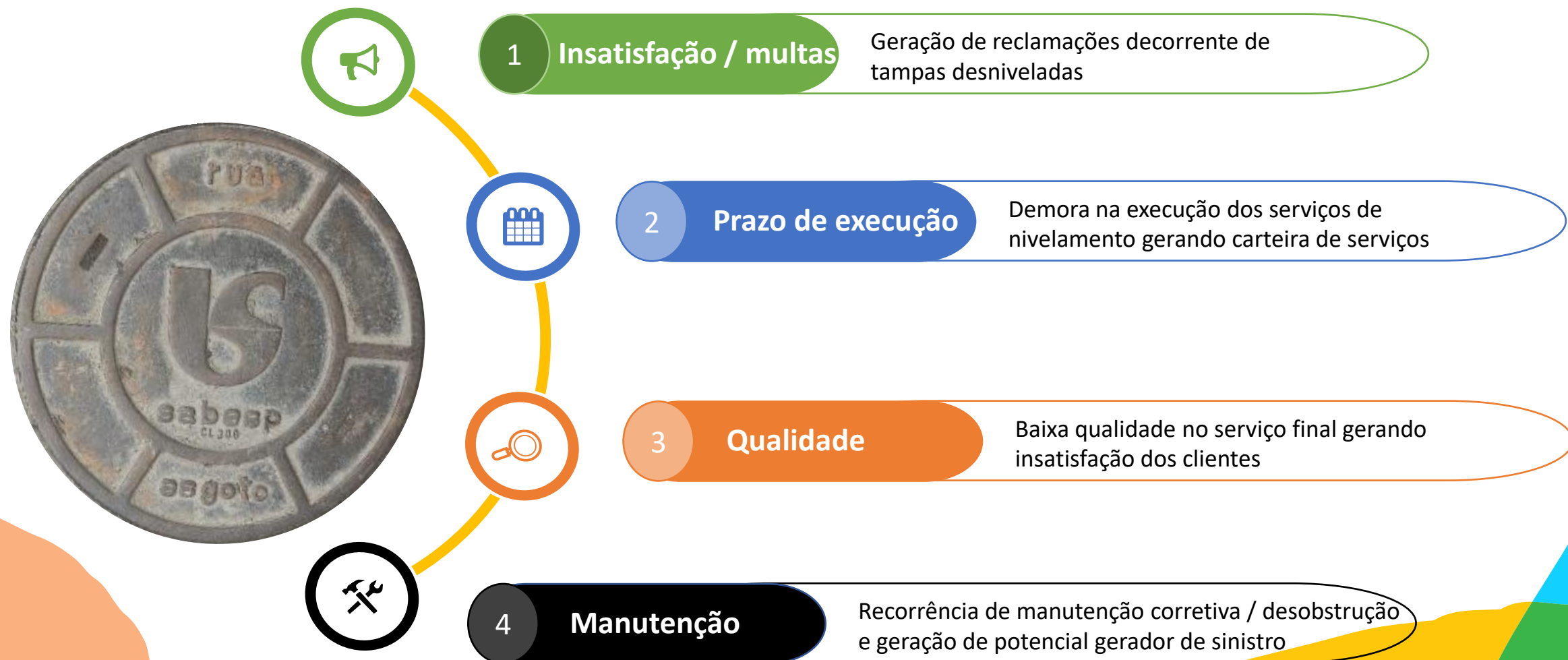


Carteira alta

A alta carteira de manutenção e recorrências de obstrução por falta da manutenção efetiva nos nivelamentos e consertos de poço também eram uma preocupação.

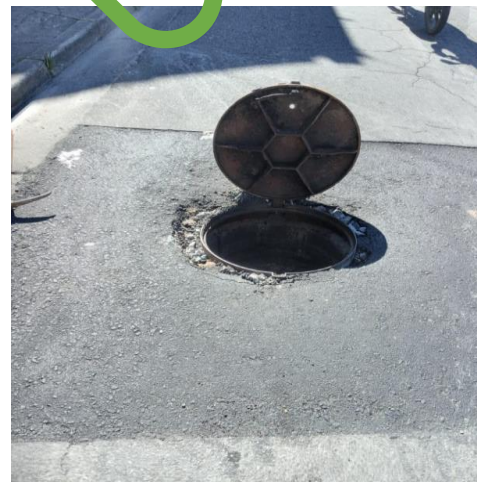
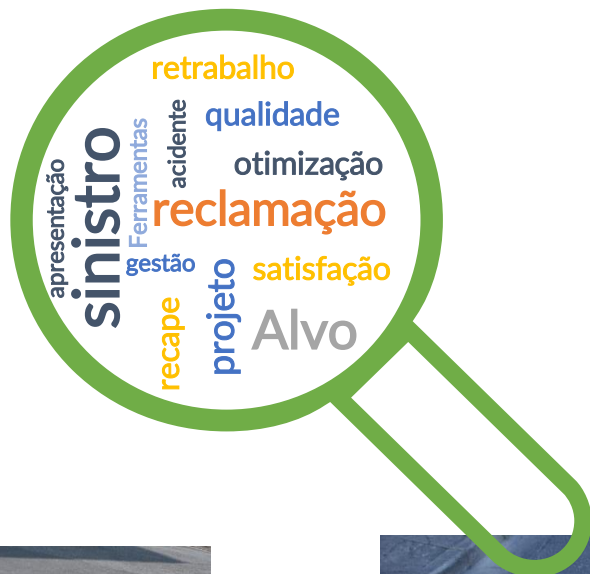
Singularidades no leito carroçável

Intercorrências decorrentes dos tampões Sabesp



Principais patologias encontradas

No que é que queremos chamar a atenção?



Os vazamentos intensificados pelo colapso das tampas penalizam ainda mais o asfalto do entorno, agravando a situação.



O material particulado que acaba caindo dentro do poço gera obstrução aumentando a quantidade de serviços e influenciando negativamente no IORC – Índice de obstrução de redes coletoras de esgoto



Brainstorming nivelamentos

O que podemos fazer de diferente



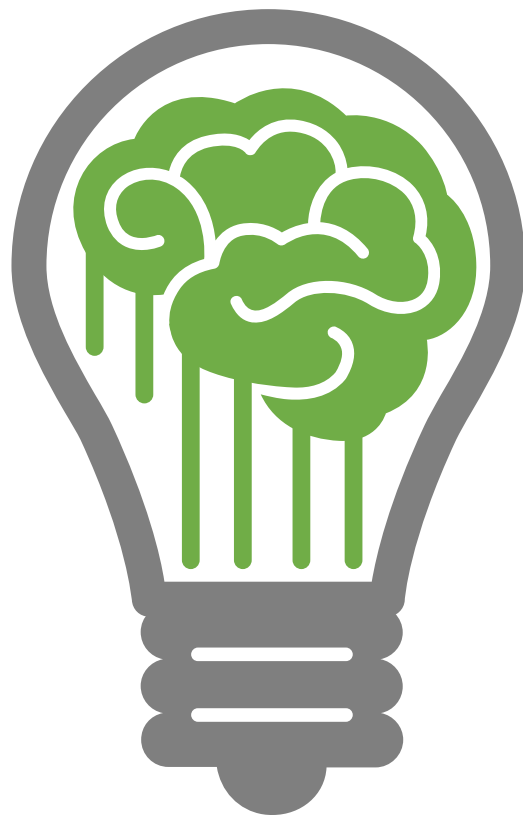
Prazo de execução

Redução do prazo de conclusão dos serviços, garantindo a excelência e durabilidade



Atuação precisa

Executar o serviço de forma definitiva sem gerar retrabalhos



Condições adversas

A serviço não pode estar vinculado diretamente aos fatores externos



Gestão eficiente

O valor agregado ao ativo deve ser eficiente e que garanta a operacionalização adequada dos sistemas.

Em busca de novas idéias

Time de manutenção esgota se mobilizou para ajustar a tarefa de aperfeiçoar os nivelamentos





**Concreto Seco Ensacado FCK
40MPA MICRO**

UTIZAMOS O CONCRETON

Concomitante com a tarefa de aperfeiçoar os serviços de nivelamento, descobrimos a utilização do Concreton pelas equipes de manutenção estratégica, que utilizam o produto nas vias de trânsito intenso que não poderiam ficar fechadas até a cura do material.

Nos cederam uma pequena quantidade para fazermos testes e o resultado superou a nossa expectativa.

Um acabamento muito superior ao que era realizado

O produto já vem pronto para uso e preparado na obra, com a adição de volume prescrito de água. A homogeneização do concreto é sugerida que seja realizada dentro da própria embalagem, evitando contaminação e ou desperdício e, portanto, em cerca de 1 minuto está pronto para ser utilizado.

As características principais do concreto seco são: Cor: Bege – Cinza; pega inicial (minutos) - 20; pega final (minutos) - 60; Resistência à compressão em uma hora (Mpa) - > 15 e em duas horas 30 (Mpa). Isso confere ao resultado final do serviço, a estabilidade e garantia de resistência a compressão.



Aperfeiçoando a prática

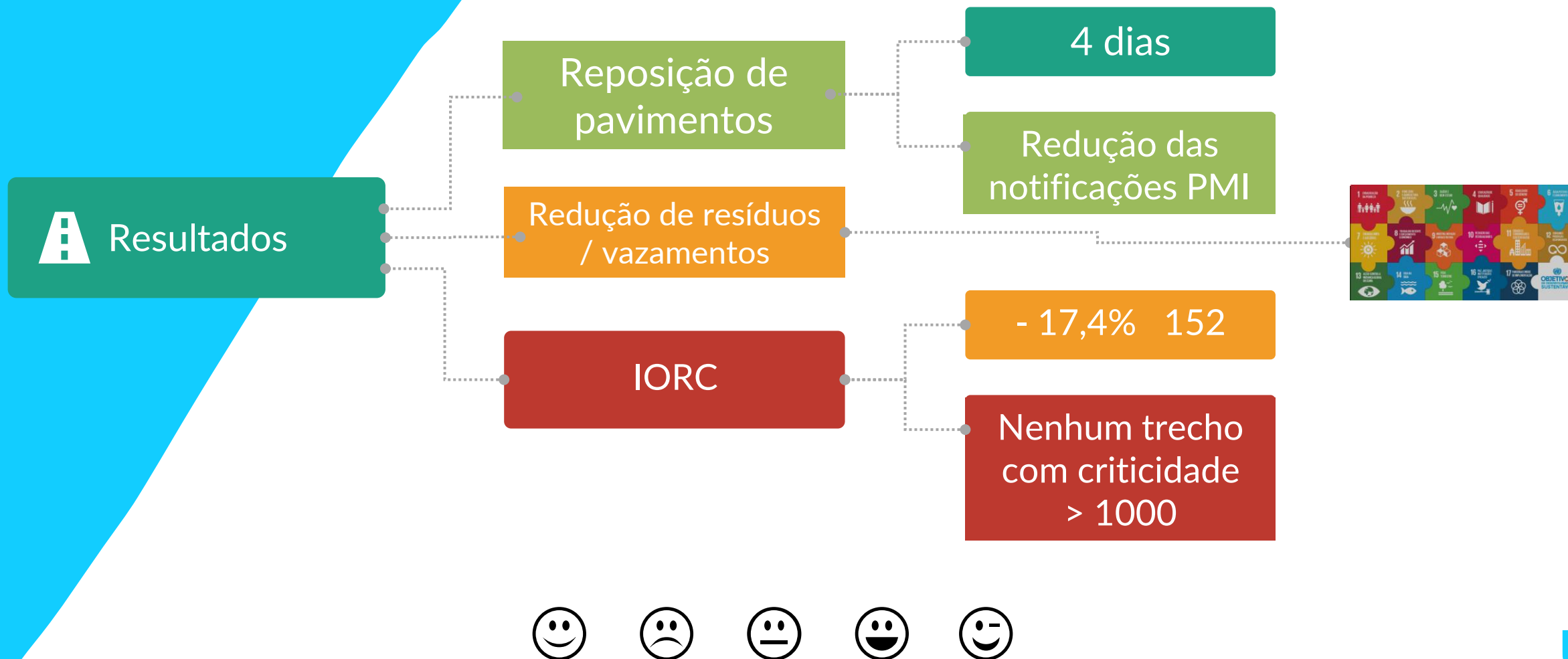
Aprimorando a execução



Para não destoar da cor do asfalto existente, passamos a aplicar pó xadrez preto a composição para testar a eficiência.

Resultados com a prática

Quais foram os ganhos com a utilização do produto



Aprendizados e premissas

Apontamentos sobre a prática

O material não é de estoque, por isso ele é comprado avulso e assim não possui a disponibilidade necessária as demandas.

O valor final (cerca de R\$ 750,00) é superior ao preço de uma laje embutida (cerca de R\$ 550,00), porém o acabamento, versatilidade e durabilidade está se demonstrando superior.

A ancoragem da ferragem na aduela de concreto com massa adequada influencia muito no acabamento final do nivelamento.

Aparentemente o pó xadrez não interferiu na eficácia do produto, mas já vi em pesquisas recentes, materiais que já vem pronto para uso na tonalidade mais próximas do asfalto.

Não se trata de produto químico que exija a utilização de equipamentos especiais de proteção e ou treinamentos específicos.

Dentro do nosso contexto, podemos pautar a redução de retrabalhos, ou ainda de poços “viciados” que por conta da movimentação pesada recebiam manutenção as vezes mais de uma vez por mês.

A prática atende a vários dos Objetivos do Desenvolvimento Sustentáveis, pois reduz a poluição por vazamentos (14), reduz a geração de resíduos (12) e se torna uma referência em inovação e infraestrutura (9).



Workflow de trabalho

Etapas a serem seguidas para a modernização do procedimento



Agradecimentos

O trabalho foi feito a várias mãos



A todo o time esgoto OLMQ

Mas especialmente ...



Nixon



Luis Aparecido



Carolina Queiroz



COMPROMISSO
COM O SEU FUTURO

Alex Pedro de Oliveira

Com Deus na liderança, a vitória é garantida



oliveiraalex@sabesp.com.br



011 - 986847107



www.sabesp.com.br